

Schouw Zuidas 30.10.13

Deelnemers

Bewoner: J. Achten

Dienst Zuidas/Stadsdeel; Jeroen van der Linde, Peter Smit en trainee stadsdeel

BPZ; Marleen Munnikma en Jeannette Bloem

Raadslid van D66 Eelco Huizinga

Aandachtspunten en actielijst

1. Lex van Deldenbrug -bestrating tussen brug en fietspad- esthetisch!

1. Donkere en lichte klinkers deels aangebracht in vakken met rechte scheiding deels in willekeurig patroon gestraat- kies voor regelmatig patroon straatwerk. Geen directe actie.

2. Er komt nog 1 (2?) extra schijnwerper aan de palen bij de brug. **Actie JvdL**



2. Boelelaan fietspad –

1. Tegels zijn door zware belasting gaan golven. **Actie JvdL**



2. Bankjes aan de Boelegracht

Rondom komt bestrating. Commentaar bankjes staan wel volop in de wind en plaatsing prullenbakken kan geen kwaad. **Actie ?**



3. Omgewaaid bouwbord bij Opzuid

Actie JvdL



4. Leo Smitstraat - stoepbanden en bestrating om en nabij inrit P-garage verzakt

Wordt tzt bij oplevering besproken en opnieuw gestraat als bouw Opzuid gereed is. **Actie JvdL**

5. Op Mahlerlaan een enkele volle prullenbak

Er wordt toch frequent geleegd.



6. Bij kavel 14-16 gevaarlijke situatie voor fietsers en voetgangers

Voetpad eindigt abrupt in zand en stuit op hek van bouwplaats, fietspad loopt gewoon door.

Actie JvdL



7. Mahlerlaan t/o kavel 14-16

Veel geparkeerde fietsen en sigarettenpeuken nabij entrees

Een bewoner had naar BPZ een opmerking ingestuurd over de enorme verkeersstromen bij kruising Boeelaan- Buitenveldertse laan in de spits.

Probleem is bekend

Een andere bewoner had ons geattendeerd op o.a. peukenvervuiling

8. Claude Debussylaan

Veel geparkeerde fietsen, natuurstenen tegels werk door zware belasting afgebrokkeld, gebroken

9. Mahlerplein

1. Peukenputten bij ingang n station worden gebruikt maar rokers staan vooral liefst beschut dus niet nabij de put.
2. Voorstel om omliggende bedrijven/kantoorpersoneel in te schakelen bij het schoonhouden van openbare ruimte sprak de politiek wel aan...
3. Op het Mahlerplein gaan de langgerekte bakken met Oudolfbeplanting aan de kant van Koetjes en Kalfjes ook weg.

10. Station Zuid

Klimop hangt er levenloos bij. Een wandplaat zit los.

11. Zuidplein

1. Twee type prullenbakken zijn in gebruik
2. Ongelijk straatwerk komt mede door keuze af oppervlakte bewerking steen
3. Bord na onderdoorgang Strawinskylaan staat scheef

Actie JvdL

4. Voorstel om omliggende bedrijven/kantoorpersoneel in te schakelen voor het schoonhouden van openbare ruimte sprak de politiek wel aan...

12. Bouwplaats kantoren Akzo en Sribbe

Geen opmerkingen



13. Viaduct Beethovenstraat

1. Oplossing voor kwelwater werkt. Alleen op fietspad bij verkeersdrempel blijft water staan.

Aandacht PS

2. Graffiti is een blijvend probleem en telkens verwijderen uiteindelijk extreem duur.

Suggestie BPZ: maak gebruik van begroeiing

en/of zet graffiti-kunstenaars in. *Aandacht PS en JvdL*

14. Pad tussen talud en sportvelden

Blijft zoals het is.

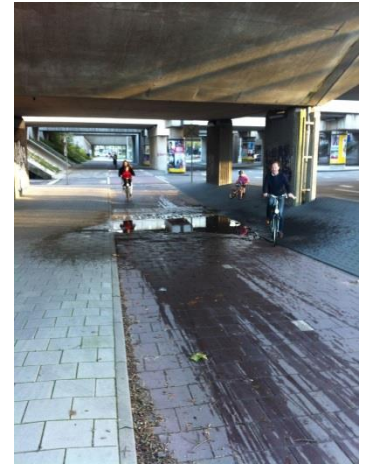
15. Beethovenstraat-Mahlerlaan bij ABN-AMRO

1. Stoep opgebroken! Nergens gemeld. (was ivm onderhoud o.a. warmte/koudeopslag)

Actie JvdL doet navraag

2. Bouwhekken aan de overzijde hetzelfde voetgangersprobleem als bij kavel 14-16.

Actie JvdL



foto's Eelco Huizinga en Jeroen van der Linde