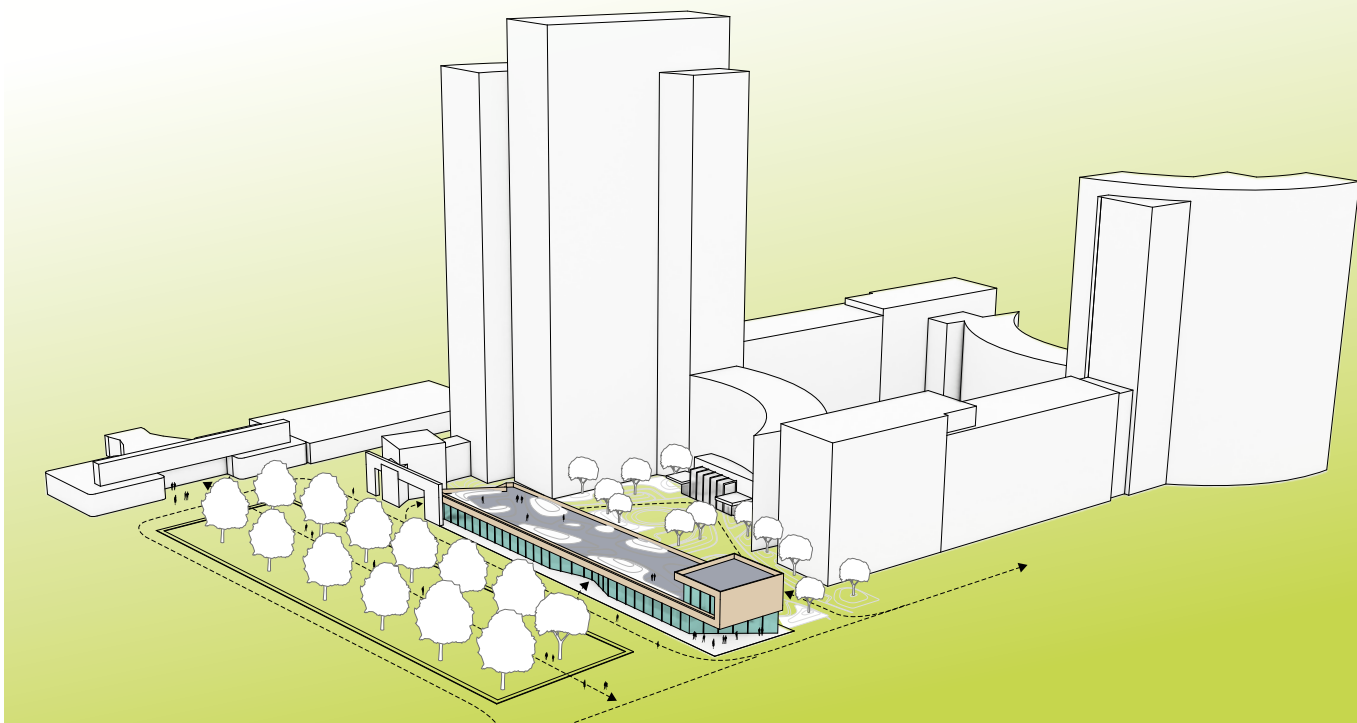




Gemeente  
Amsterdam



# Gustav Mahlerplein Zuidas: ruimte voor mens en fiets Eén plein, twee projecten



Op 20 juli starten de bouwwerkzaamheden op en aan het Gustav Mahlerplein voor de aanleg van een ondergrondse fietsparkeergarage, de herinrichting van het plein en de bouw van een paviljoen voor ABN AMRO. BAM voert deze projecten tegelijkertijd uit voor gemeente Amsterdam Zuidas/projectorganisatie Zuidasdok en ABN AMRO. Door deze gezamenlijke aanpak is de bouwperiode korter en wordt de bouwoverlast beperkt.

## Ondergrondse fietsparkeergarage en herinrichting Gustav Mahlerplein

Op het Gustav Mahlerplein wordt een ondergrondse fietsparkeergarage gebouwd voor 3.000 fietsen, waarvan 570 fietsen met brede sturen en kratjes. Er komt een waterberging (betonnen bak onder de grond) die er voor zorgt dat bij hevige regenval het plein niet onder water komt te staan. Het plein wordt op een parkachtige wijze met veel groen en natuurstenen randen ingericht. Dit project wordt uitgevoerd in opdracht van gemeente Amsterdam Zuidas/projectorganisatie Zuidasdok.

## Paviljoen ABN AMRO

ABN AMRO breidt uit met een paviljoen op de plek waar nu de tuinen voor de entree liggen. Het bestaat uit een ondergrondse verdieping met een vergader- en conferentiecentrum voor ABN AMRO en een begane grond en een eerste verdieping met openbaar toegankelijke horecavoorziening inclusief een dakterras. Tussen het paviljoen en het huidige pand van ABN AMRO komt een binnentuin. Hierdoor komt er een mooie balans tussen het plein, het gebouw en groen in de omgeving.

Wanneer	Wat
Vanaf 20 juli 2015	Start bouwrijp maken terrein ABN AMRO door plaatsen van hekken, verwijderen van beplanting en bestrating
Vanaf 10 augustus 2015	Start bouwrijp maken Gustav Mahlerplein door plaatsen bouwhekken en transportbrug, verwijderen bankjes, bestrating en opstellen bouwkransen
Vanaf 22 augustus 2015	Drukken van 350 meter damwanden van 15 meter 'diep' en het boren van 240 boorpalen voor fundering fietsparkeergarage, waterberging en ondergrondse verdieping ABN AMRO
Januari 2016	Start aanleg parkachtige inrichting van het plein, waaronder het planten van 23 grote bomen met transparante kronen
Februari 2016	Gustav Mahlerplein grotendeels weer beschikbaar, afbouw ondergrondse fietsparkeergarage
Zomer 2016	Opening van de ondergrondse fietsparkeergarage.
December 2016	Opening paviljoen ABN AMRO



## Beperken bouw hinder

Projectorganisatie Zuidasdok stimuleert aannemers om omgevingsvriendelijker te bouwen. BAM heeft de aanbesteding voor de ondergrondse fietsparkeergarage en de herinrichting van het plein verworven door in te zetten op slimme bouwmethoden om zo de bouw hinder voor de omgeving zoveel mogelijk beperken.

Kenmerken van de bouw:

- Minder trillingen en geluidsoverlast door geavanceerde bouwmethoden
- Geen bouwverkeer tijdens de ochtend- en avondspits en lunchtijden op het Gustav Mahlerplein.
- Na een half jaar is het plein weer grotendeels beschikbaar
- Terrassen blijven bereikbaar tijdens de bouw
- Station Amsterdam Zuid blijft bereikbaar
- Fietspad Spoorlagsloot blijft in gebruik

## Vragen, opmerkingen, klacht?

Voor meer informatie over de bouwwerkzaamheden kunt u terecht bij Hetty Messchaert, omgevingsmanager BAM, Gustav Mahlerplein, telefoonnummer 088 - 400 80 88 (24/7) of mail: [h.messchaert@bamciviel.nl](mailto:h.messchaert@bamciviel.nl).

Vanaf 3 augustus is er een tweewekelijks spreekuur in de keet op de Spoorlagsloot (achter ABN AMRO) op maandag en woensdag (maandag van 15.00 - 17.00 uur en op woensdag van 9.00 - 12.00 uur).

[www.bambouwtmahlerplein.nl](http://www.bambouwtmahlerplein.nl)

BAM bouwt in opdracht van gemeente Amsterdam, projectorganisatie Zuidasdok en ABN AMRO.

Zuidas  
dok

ABN-AMRO

bam