

Aan de bewoners en ondernemers  
in de omgeving van station Amsterdam Zuid

Datum	Oktober 2022	Behandeld door	Publieksvoorlichting
Onderwerp	Werkzaamheden bij station Amsterdam Zuid 13 – 26 november 2022	Contact	<a href="http://www.prorail.nl/contact">www.prorail.nl/contact</a>

**Directie**  
Communicatie,  
Communicatiepool

**Postadres**  
Postbus 2038  
3500 GA Utrecht  
  
[www.prorail.nl](http://www.prorail.nl)

Beste lezer,

Binnenkort gaat ProRail aan het werk in de nabijheid van station Amsterdam Zuid. Door deze werkzaamheden is het mogelijk om op termijn meer treinen te laten rijden tussen Schiphol Airport en Amsterdam Centraal. Dit is nodig vanwege de groei van het aantal reizigers, de drukte op perrons bij onder andere station Schiphol Airport en de toekomstige werkzaamheden bij Amsterdam Centraal.

Omdat u dichtbij het station woont en/of werkt, heeft u daar mogelijk hinder van. In deze brief laten wij u weten welke werkzaamheden er zijn, wat de planning is en welke hinder u kunt ervaren.

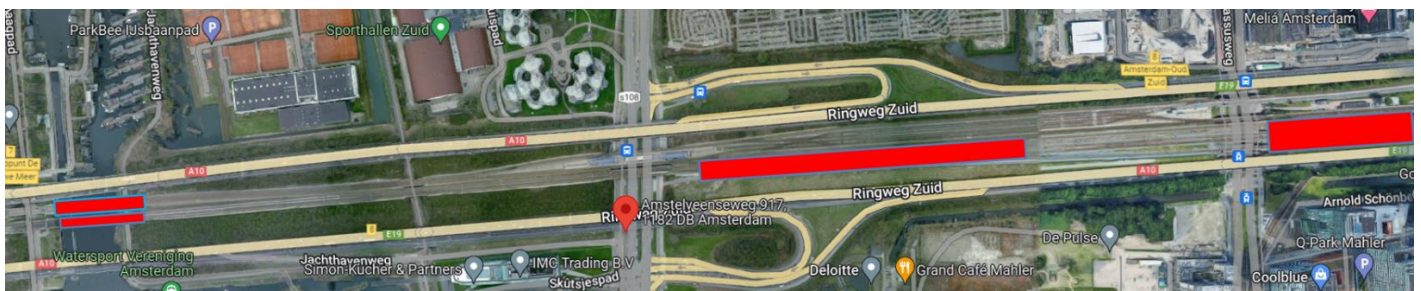
### Wat gaan we doen?

In opdracht van ProRail gaat aannemer BAM aan het werk aan het spoor tussen de Amstelveenseweg en de Parnassusweg, vlakbij station Amsterdam Zuid. Onze aannemer gaat wissels verplaatsen en vervangen, kabels en leidingen verleggen en seinen verplaatsen. Ook worden er twee bouwterreinen ingericht voor het opslaan van materiaal en de bouwkeet van de medewerkers. De bouwterreinen liggen aan de Jachthavenweg en aan de Amstelveenseweg.

### Wat is de planning?

Om al de werkzaamheden uit te kunnen voeren wordt er gewerkt van **zondag 13 november 01:00 uur tot en met zaterdag 26 november 07:00 uur**. Station Amsterdam Zuid is tijdens deze periode niet bereikbaar per trein.

Zoals gebruikelijk bij langere 'treinvrije periodes' hebben zich meerdere aannemers gemeld om noodzakelijk werk aan het spoor te gaan uitvoeren. Zo werkt Zuidasdok aan de nieuwe Brittenpassage op station Amsterdam Zuid en het bedienensvrij maken van de Schinkelbrug. *Hieronder een globaal plaatje met rode balken op de plaats van de werkzaamheden.*



Waar	Wanneer	Wat
Fiets-voetpad Jachthavenweg	maandag 7 november om 06:00 uur tot en met maandag 5 december 2022 om 06:00 uur	Het fiets-voetpad Jachthavenweg is geheel afgesloten voor fietsers en voetgangers.  De vooraankondiging wordt geplaatst op maandag 17 oktober 2022
Nabij Station Amsterdam Zuid	Zondag 13 november 01.00 uur – zaterdag 26 november 07.00 uur.	Onder andere: <ul style="list-style-type: none"><li>• Transport met groot materiaal zoals vrachtwagens voor de aan- en afvoer van grond, zand, ballast, spoor</li><li>• Oude sporen en betonnen dwarsliggers verwijderen</li><li>• Uitnemen en afvoeren van wissels</li><li>• Bouwen nieuwe sporen en leggen van nieuwe wissels</li><li>• Plaatsen van snelheidsborden, seinen</li></ul>
Bouwterreinen Amstelveenseweg en Jachthavenweg	Maandag 28 november tot en met vrijdag 2 december 2022 tussen 09:30 – 16:30 uur	Afrondende werkzaamheden zoals transport met vrachtwagens om materiaal af te voeren: spoorstaven, wissels, bouwkeet, opslagcontainers, rijplaten enzovoort.

Bij de voorbereiding, tijdens de werkzaamheden en bij de afronding leiden verkeersregelaars het verkeer in goede banen.

### Wat merkt u ervan?

Tijdens de werkzaamheden kunt u hinder ervaren van geluid en verlichting van de bouwlampen. Daarnaast kunt u ook hinder ervaren van bouwverkeer en drukte rondom de werklocatie. We begrijpen dat dit voor de omgeving vervelend en hinderlijk kan zijn. Daarom proberen onze mensen zoveel mogelijk rekening te houden met de omgeving, zoals bijvoorbeeld de werkzaamheden binnen de gemaakte afspraken af te ronden en de omwonenden tijdig te informeren.

### Wat zijn de gevolgen voor het treinverkeer?

Tijdens de werkzaamheden rijden er geen treinen van en naar station Amsterdam Zuid. Wilt u reizen met de trein? Kijk dan voor actuele reisinformatie op [www.ns.nl](http://www.ns.nl) of raadpleeg [www.9292.nl](http://www.9292.nl) voor een reisadvies op maat. Bellen kan natuurlijk ook via 0900 9292 (€0,90 cent per minuut).

### Spoorwerk in uw buurt

Op [www.prorail.nl/spoorwerk](http://www.prorail.nl/spoorwerk) kunt u de werkzaamheden in uw buurt zien. Ook kunt u een automatische mail ontvangen wanneer wij bij u aan het werk gaan. Ga hiervoor naar <https://mijnprorail.prorail.nl> om u voor deze e-mailservice aan te melden.

### Heeft u vragen?

Neem dan contact met ons op. U kunt ons bereiken via [www.prorail.nl/contact](http://www.prorail.nl/contact)

Met vriendelijke groet,

Harro Homan  
Regiodirecteur Randstad Noord